

Zebra inklusiv



Zusammen lernen, weil die Welt bunt ist!



Inklusives Arbeiten gehört in den Regelunterricht.

Inklusion bedeutet Teilhabe und Chancengerechtigkeit. Dies wird erreicht, wenn alle Kinder mit und ohne sonderpädagogischem Förderbedarf durch intensive Förderung ihr Leistungspotenzial ausschöpfen können. Lehrkräfte werden nicht oder nur zeitweise von SonderpädagogInnen im Unterricht begleitet. Somit wächst der Wunsch nach Schülermaterial zum parallelen Einsatz in Regelklassen.

Wodurch zeichnen sich die neuen Zebra Arbeitshefte inklusiv aus?

Die Hefte sind für Kinder mit Förderbedarf und diagnostizierter Lernschwäche mit den Förderschwerpunkten Lernen und emotional-soziale Entwicklung.

- Kinder bleiben oft drei Jahre in der Schuleingangsphase (Buchstabenlehrgang)
- Kinder werden oft nach individuellen Förderplänen unterrichtet

Die Zebra Arbeitshefte inklusiv bleiben deutlich unterhalb des Förderheft-Niveaus und sind zieldifferent, d.h., Kinder, die das Inklusionsmaterial nutzen, müssen nicht die gleichen Lernziele erreichen, wie die Kinder, die das Regellehrwerk nutzen.

Reduziertere Inhalte, visuell entlastete Seiten:

- größere Schrift, größere Lineatur, größere Abbildungen
- mehr Weißraum

Überschaubare Lernportionen für eine bessere Orientierung und mehr Lernmotivation:

- Ankreuzkästchen vor Aufgaben, um jedem Kind individuell Aufgaben zuordnen zu können
- wiederkehrende Aufgabenformate und regelmäßige Wiederholungen
- geschlossene Aufgabenformate: verbinden, einkreisen, anmalen, nachspuren, ...
- mehr Beispiellösungen

Alle Zebra-Hefte inklusiv sind themen- bzw. buchstabenparallel, aber nicht seitenparallel.

Jedes Zebra ist richtig, so wie es ist.

Die neuen Arbeitshefte inklusiv ebnen den eigenen Weg zum Lernerfolg.



Alle Hefte sind flexibel und klassenstufenunabhängig einsetzbar.

Diese Zebra Arbeitshefte inklusiv gibt es:

- Startheft inklusiv
- Buchstabenheft PLUS inklusiv (Heft A1, A2, A3, A4)
- Arbeitsheft Sprache inklusiv (Heft B, C, D)
- Arbeitsheft Lesen | Schreiben inklusiv (Heft B, C, D)



Zebra nimmt alle Kinder mit, ganz nach dem Motto:
Schritt für Schritt. Alle kommen mit.

Zebra Startheft inklusiv

Das Zebra Startheft inklusiv für einen guten Start in die Schule

- Fokus auf schulrelevante Basiskompetenzen (Vorläuferfähigkeiten)
- systematisch aufgebaut
- ideal für Vorschule und Klasse 1
- für Kinder mit besonderem Förderbedarf
- mit sechs Lernbereichen im Startheft:



Grafomotorik



Logisches Denken



Visuelle Wahrnehmung



Auditive Wahrnehmung



Emotional-soziale Entwicklung



Phonologische Bewusstheit

- inklusiv und flexibel einsetzbar:

- für Regelunterricht und Fördergruppen
- einfache Orientierung innerhalb der Lernbereiche durch eine klare Struktur und ein reduziertes, übersichtliches Layout
- mit Fokus auf das Wesentliche - ideal für reizoffene Kinder

- handlungsorientiert und motivierend:

- Kapiteleinstieg über ein Wimmelbild mit zahlreichen praktischen und schnell umsetzbaren Impulsen
- Sonderseiten zum Malen, Schneiden und Kleben
- Spielspaß am Heftende: Spiele zu Silben und Anlauten, Spiele mit Bildkarten

- Beilagen: Übersicht aller Aufgabensymbole im Heft sowie Bildkarten



inklusive

1

29

inklusive

1

42

inklusive

1

66

inklusive

1

74

Zebra Buchstabenheft PLUS inklusiv

Kleinschrittiger Buchstabenlehrgang in 4 Heften: das Buchstabenheft PLUS inklusiv A1-A4

- gleicher Buchstabenlehrgang wie im Buchstabenheft PLUS:
 - Einstieg über Hörverstehensaufgabe (phonologische Bewusstheit)
 - getrennte Erarbeitung der Groß- und Kleinbuchstaben (Heft A1 bis A3)
 - geschlossene Aufgabenformate: verbinden, einkreisen, anmalen, nachspuren, ...
 - mehr Übungen zur phonologischen Bewusstheit
 - mehr grafomotorische Übungen (Muster nachspuren)
 - kleinschrittige Einführung der Schreibtabelle
- nach Einführung mehrerer Buchstaben Extra-Seiten mit Übungen zu den vorher erlernten Buchstaben: Lesen und Schreiben sowie spielerische Angebote



- Lesekompetenzen:
 - Heft A1: Buchstaben zu Anfangsilben zusammenziehen
 - Heft A2: zwei Silben zusammenlesen, Blitzlesen und kleine Wörter inhaltlich zuordnen
 - Heft A3: dreisilbige Wörter zusammenlesen, Blitzlesen, Maldiktat zu einfachen Nomen
 - Heft A4: dreisilbige Wörter zusammenlesen, Blitzlesen und kleine Wörter inhaltlich zuordnen, Maldiktat zu einfachen Wortgruppen
- Schreibentwicklungsstufen:
 - Heft A1: Silben schwingen, Wortanlaut schreiben
 - Heft A2: Silbenanlaut schreiben
 - Heft A3: König in jeder Silbe erkennen
- Beilage: Schreibtabelle sowie Buchstabenübersicht mit Startpunkten und Pfeilen

Basisheft

Vergleich

inklusive

1

14

1

2

17

Beispiel aus dem Buchstabenheft PLUS, S. 14

Beispiel aus dem Buchstabenheft PLUS Heft A1 inklusiv S. 17

Basisheft

Vergleich

inklusive

1

2

15

1

2

16

Beispiel aus dem Buchstabenheft PLUS, S. 15

Beispiel aus dem Buchstabenheft PLUS Heft A1 inklusiv S. 16

Zebra Lesen | Schreiben inklusiv

Größere Schrift, Lese-Übungen, weniger Texte pro Kapitel, alles zu finden im Arbeitsheft Lesen | Schreiben inklusiv

- gleiche Kapitelstruktur wie im „Basis“-Arbeitsheft Lesen | Schreiben ermöglicht die gemeinsame Arbeit an ähnlichen Themen
- ein Wiederholungskapitel erleichtert den Übergang von Heft A zu Heft B
- mehr und wiederkehrende Lese-Übungen: Lese-Mal-Aufgaben, Blitzlesen, Lesen und verbinden
- handlungsorientiertes Arbeiten mit Bildergeschichten aus dem Einleger (Bildergeschichten ordnen)
- Kapitelauftaktseiten mit Wimmelbild als Gesprächsanlass (auch für die gesamte Klasse nutzbar)

- wiederkehrende Aufgaben- und Seitenformate sowie eine Abschlusseite pro Kapitel mit motivierenden Aufgaben zur Wiederholung
- Reduktion auf eine Textsorte und nur wenige Texte pro Kapitel
- Beileger zum Arbeitsheft als Hilfsmittel:
 - Schreibtabelle zum freien Schreiben
 - Lesepeil zur Unterstützung beim Lesen
- farbliche Markierungen als Unterstützung zum eigenständigen Arbeiten
- leicht ansteigende Progression im Arbeitsheft



Basisheft Vergleich **inklusive**

Name: _____ Datum: _____

Einen Steckbrief schreiben

1 Lies den Text.

Die Ameise
Ameisen werden 2 bis 20 Millimeter lang. Die kleinen Insekten haben sechs Beine und am Kopf zwei Fühler. Sie sind schwarz, braun oder rötlich. Ameisen fressen andere Insekten, Pflanzensäfte und Samen. Sie haben viele Feinde. Vögel, Spinnen und kleine Schlangen fressen Ameisen.

2 Markiere die Schlüsselwörter.

3 Schreibe den Steckbrief.

Tier-Steckbrief

4 Suche im Internet Informationen zu einem anderen Wiesentier. Schreibe einen Steckbrief.

42 LB S. 118/119

inklusive

Name: _____ Datum: _____

Einen Steckbrief schreiben 1

1 Ameise
2 bis 20 Millimeter
schwarz, braun
Früchte, Samen Vögel, Spinnen

2

Tier-Steckbrief

Name: _____
Größe: _____
Aussehen: _____
Nahrung: _____
Feinde: _____

52

Basisheft Vergleich **inklusive**

Name: _____ Datum: _____

Einen Steckbrief überarbeiten

1 Lies den Text.

Das Eichhörnchen
Das Eichhörnchen ist ungefähr 20 Zentimeter lang. Sein Fell ist braun, fuchsrötlich bis schwarz, am Bauch ist es weiß. Eichhörnchen ernähren sich von Früchten, Nüssen, Tannenzapfen oder Eicheln. Die Feinde des Eichhörnchens sind Raubvögel, Marder und auch Katzen.

2 Markiere die Informationen in den passenden Farben.

Name Größe Aussehen Nahrung Feinde

3 Lies das Steckbrief zum Eichhörnchen.

Tier-Steckbrief

Name: Eidechse
Größe: 30 Zentimeter
Aussehen: braun, fuchsrötlich bis schwarz, am Bauch gelb
Nahrung: Nüsse, Tannenzapfen oder Eisen
Feinde: Singvögel, Marder und auch Katzen

4 Streiche die Fehler durch. Schreibe die richtigen Informationen darüber.

Es sind 5 Fehler.

43 LB S. 118/119

inklusive

Name: _____ Datum: _____

Einen Steckbrief schreiben 2

1 Das Eichhörnchen
Es ist ungefähr 20 Zentimeter lang. Sein Fell ist rotbraun bis schwarz. Es frisst Nüsse und Früchte. Seine Feinde sind Raubvögel.

2

Tier-Steckbrief

Name: _____
Größe: _____
Aussehen: _____
Nahrung: _____
Feinde: _____

53

Zebra Fördern und inklusiv

Zebra Fördern Klasse 1–4	
Zebra Vorkurs 978-3-12-270995-2	9,25 € ●
Förderblock Druckschrift 978-3-12-270992-1	7,75 € ●
Förderblock Grundschrift 978-3-12-270993-8	7,75 € ●
Förderspiele 978-3-12-270606-7	20,50 € ●
Arbeitsheft Sprache Fördern 2 mit Medien 978-3-12-271032-3	10,75 € ●
Arbeitsheft Sprache Fördern 2 in Grundschrift mit Medien 978-3-12-271031-6	10,75 € ●
Arbeitsheft Sprache Fördern 2 mit Medien und eTraining 978-3-12-271082-8	12,75 € ●
Förderkartei 2 mit Diagnosebögen 978-3-12-271039-2	26,50 € ●
Arbeitsheft Sprache Fördern 3 mit Medien 978-3-12-271043-9	10,75 € ●
Arbeitsheft Sprache Fördern 3 mit Medien und eTraining 978-3-12-271084-2	12,75 € ●
Förderkartei 3 mit Diagnosebögen 978-3-12-271049-1	26,50 € ●
Arbeitsheft Sprache Fördern 4 mit Medien 978-3-12-271057-6	10,75 € ●
Arbeitsheft Sprache Fördern 4 mit Medien und eTraining 978-3-12-271086-6	12,75 € ●
Förderkartei 4 mit Diagnosebögen 978-3-12-271063-7	26,50 € ●

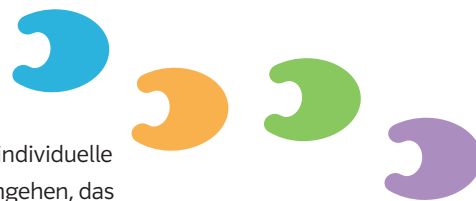
NEU

Zebra Inklusiv

Gemeinsam lernen und auf individuelle Bedürfnisse jedes Kindes eingehen, das funktioniert auch im Klassenverbund.

Zebra Arbeitshefte inklusiv:

- themengleich, nicht seitenparallel
- quantitative und qualitative Differenzierung durch Reduktion von Anzahl und Niveauanforderung der Themen
- inhaltliche und optische Entzerrung/ Verschlinkung der Inhalte aus den Basis-Arbeitsheften



Zebra inklusiv	Zebra inklusiv
Zebra Startheft inklusiv 978-3-12-271107-8 Sep/2026	Zebra C – inklusiv
Zebra A – inklusiv	Zebra C – Arbeitsheft Sprache inklusiv mit Medien 978-3-12-271094-1 in Vorbereitung
Buchstabenheft PLUS in DS inklusiv mit Medien (4 Hefte, A1-A4) 978-3-12-271108-5 Sep/2026	Zebra C – Arbeitsheft Lesen Schreiben inklusiv mit Medien 978-3-12-271095-8 in Vorbereitung
Buchstabenheft PLUS in GS inklusiv mit Medien (4 Hefte, A1-A4) 978-3-12-271109-2 Sep/2026	Zebra D – inklusiv
Zebra B – inklusiv	Zebra D – Arbeitsheft Sprache inklusiv mit Medien 978-3-12-271097-2 in Vorbereitung
Zebra B – Arbeitsheft Sprache inklusiv mit Medien 978-3-12-271091-0 Sep/2026	Zebra D – Arbeitsheft Lesen Schreiben inklusiv mit Medien 978-3-12-271098-9 in Vorbereitung
Zebra B – Arbeitsheft Lesen Schreiben inklusiv mit Medien 978-3-12-271092-7 Sep/2026	

Gerne hilft Ihnen unser Außendienst weiter.

Sie wünschen mehr Informationen?
Sie benötigen kostenfreie Prüfstücke?

Nehmen Sie mit uns Kontakt auf. Ihren für Sie zuständigen Berater finden Sie unter www.klett.de/kontakt.

Fortbildungen Online-Seminare

Sie möchten Zebra umfassend erleben?
Sie wollen sich mit anderen Lehrkräften austauschen?

Wir bieten eine Vielzahl an Fortbildungen. Reservieren Sie sich einen Platz unter www.klett.de/veranstaltungen.



W 210777 (03/26) - Illustrationen © F. Ablang Berlin,
Foto Titelbild: Adobe Stock, drubig-photo

Ernst Klett Verlag, Postfach 102645, 70022 Stuttgart
Telefon 07 11/66 72 13 33, Telefax 07 11/98 80 90 00 99
www.klett.de