

# Diagnosebogen 19

## Satzarten

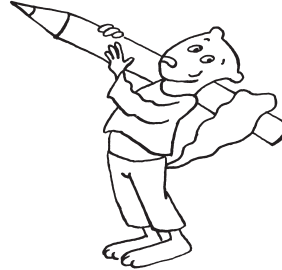
1. Unterstreiche die Aufforderungssätze blau und die Ausrufesätze rot.

Gib mir den Stift!

Toll, wie du das gemacht hast!

Nein, das ist falsch!

Lass mich los!



2. Setze Punkt, Fragezeichen und Ausrufezeichen richtig ein.  
Schreibe die Satzart hinter die Sätze.

Vorsicht, das Feuer ist heiß


Marie ist in der Lesecke


Wo ist Eric


Pass auf


3. Setze Punkte, Fragezeichen und Ausrufezeichen richtig ein.  
Verbessere die Satzanfänge.

die Familie sitzt am Frühstückstisch wie  
spät ist es alle schauen auf die Uhr der  
Zug fährt bald kommt schnell



4. Färbe die Satzanfänge grün und die Satzzeichen rot.

Von \_\_\_\_\_ Punkten hast du \_\_\_\_\_ Punkte erreicht.