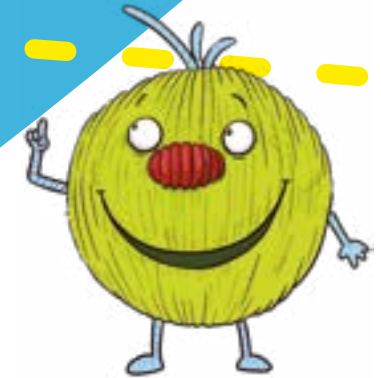


Stoffverteilung neu gedacht: Wege finden setzt auf TaskCards!



- 🔗 Wege finden 1 (1h/Woche) Stoffverteilungsplan – TaskCards
- 🔗 Wege finden 1 (2h/Woche) Stoffverteilungsplan – TaskCards



Die Folie zeigt eine mögliche Stoffverteilung der Lehrpläne (SN) in der Grundschule auf ein Schuljahr unter Verwendung des Lernwerks Wege finden.

	Materialien	Woche 1	Woche 2	Woche 3
Herzlich Willkommen bei Wege finden!	Arbeitsheft mit Medien Zusatzmaterialien	Thema: • Kennenlernen von mir Methode: • Ein Bild zeichnen Arbeitsheft mit Medien	Thema: • Mein Lebensraum Thema im Lehrplan Sachsen: • Kennen des eigenen Umfeldes und Lebenswelt Arbeitsheft mit Medien Zusatzmaterialien	Thema: • Mein Lebensraum Thema im Lehrplan Sachsen: • Kennen des eigenen Umfeldes und Lebenswelt Methode: • Meinager gestalten Arbeitsheft mit Medien