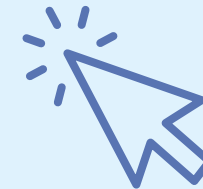



# Stoffverteilung neu gedacht: Bücherwurm setzt auf TaskCards!

- 🔗 [Bücherwurm 1 Stoffverteilungsplan – TaskCards](#)
- 🔗 [Bücherwurm 2 Stoffverteilungsplan – TaskCards](#)



**Bücherwurm 1 Stoffverteilungsplan**  
Die Pinwand zeigt eine mögliche Stoffverteilung der Lehrplaninhalte Deutsch in der Grundschule auf ein Schuljahr unter Verwendung des Lehrwerks Bücherwurm.

Herzlich Willkommen beim Bücherwurm!	Materialien	Woche 1	Woche 2	Woche 3
 Illustration: Bettina Reich, Leipzig	<b>Fibel</b> Ernst Klett Verlag - Bücherwurm 1 Ausgabe ab 2026 Produktidetails <a href="https://www.klett.de/produkt/isbn/978-3-12-310974-4">https://www.klett.de/produkt/isbn/978-3-12-310974-4</a> 	<b>Fibel</b> Seiten 4-7 S. 4/5: Bei uns in der Stadt S. 6/7: Unsere Schule <a href="#">Zum Lehrwerk (Shop)</a>	<b>Fibel</b> Seiten 8-9 S. 8: M m S. 9: Lernen lernen: Silben schwingen <a href="#">Zum Lehrwerk (Shop)</a>	<b>Fibel</b> Seiten 10-13 S. 10/11: A a S. 12/13: So ein Verkehr <a href="#">Zum Lehrwerk (Shop)</a>
		<b>Zusatzmaterialien</b> Tracks: S. 4/5: 1, 2*, 3*, S. 6/7: 19*, 20*, 21* 4, 5, 6* Erklärfilm: S. 4/5: 1 S. 6/7: 1 Kopiervorlagen Fibel: S. 4/5: KV 2, 9 – 11 S. 6/7: KV 12, 13	<b>Arbeitsheft</b> Seiten 14/15 S. 14/15 <a href="#">Zum Lehrwerk (Shop)</a>	<b>Arbeitsheft</b> Seiten 16/17 S. 16/17: A a <a href="#">Zum Lehrwerk (Shop)</a>
	<b>Arbeitsheft in Druckschrift</b> Ernst Klett Verlag - Bücherwurm Ausgabe ab 2026 Produktidetails <a href="https://www.klett.de/produkt/isbn/978-3-12-310975-1">https://www.klett.de/produkt/isbn/978-3-12-310975-1</a>		<b>Zusatzmaterialien</b> Tracks: S. 8/9: 7, 8, 9* Erklärfilm: S. 8/9: 1 Kopiervorlagen Fibel: S. 8/9: KV 13, 14 S. 10: KV 15 S. 11: KV 16-21	<b>Zusatzmaterialien</b> Tracks: S. 12/13: 10, 11, 12* Erklärfilm: S. 14/15: 1 Kopiervorlagen Fibel: S. 12/13: KV 22 S. 14/15: KV 13, 23